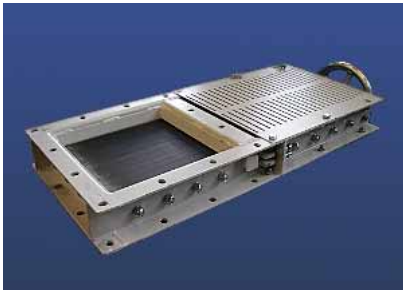


## Flachschieber

Staubförmige oder granulatförmige Schüttgutströme werden durch Flachschieber abgesperrt.

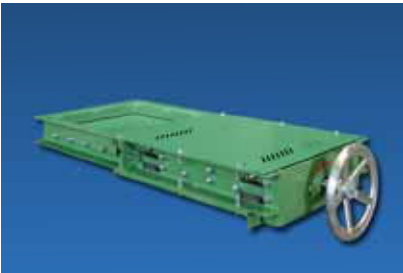


**Flachschieber mit Handrad**

**Flachschieber** werden als Reparaturschieber oder Arbeitsschieber eingesetzt. Der Antrieb erfolgt, je nach Anwendungsfall, über ein Handrad, ein Haspelrad mit Kette, eine Handkurbel, pneumatisch oder elektromotorisch. Eine Endlagenkontrolle ist optional verfügbar



Flachschieber bestehen aus dem stabilen Rahmen mit der Antriebseinheit sowie dem geführten und durch eine umlaufende Stopfbuchse abgedichteten Schieberblech.



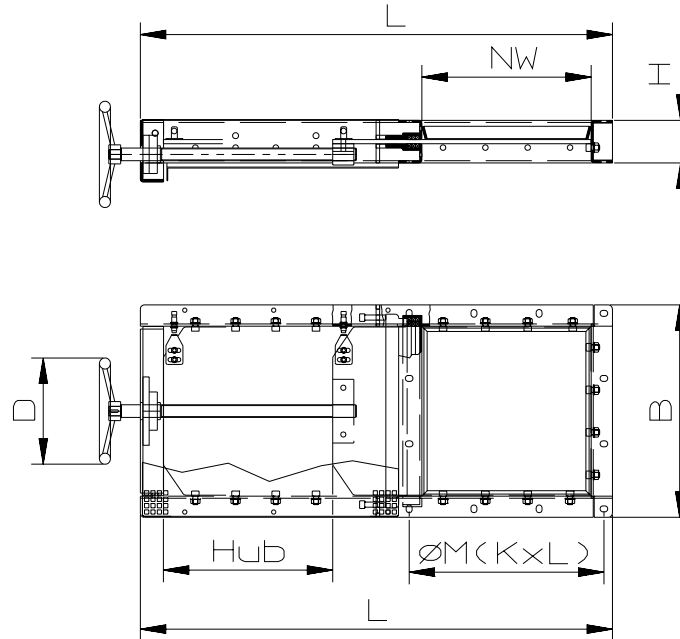
**Flachschieber mit Handrad**



**Flachschieber mit pneumatischem Antrieb**

In Kombination mit einem oberhalb des Flachschieber befindlichen Nadelschieber können auch Schüttgüter mit großer Materialkörnung und hohem Feinanteil abgesperrt werden.

## Maßblatt Flachschieber



NW	Hub	B	L	H	D	K	L	M
<b>160</b>	160	260	635	100	200	2	102	11
<b>200</b>	200	300	715	100	200	2	122	11
<b>250</b>	250	350	815	100	200	2	147	11
<b>315</b>	300	415	945	100	250	3	125	14
<b>400</b>	400	500	1115	100	250	4	115	14
<b>500</b>	500	610	1325	120	315	4	140	14
<b>630</b>	630	740	1585	120	315	5	140	18
<b>800</b>	800	910	1925	120	400	6	145	18
<b>1000</b>	1000	1120	2355	140	400	8	135	22
<b>1250</b>	1250	1370	2855	140	400	10	133	22

Technische Änderungen vorbehalten.

Antrieb über Handrad, Haspelrad, Handkurbel, Pneumatikzylinder, Elektrotriebemotor  
Schieberblech durch Stopfbuchse abgedichtet

Ein- und Auslaufflansch: Quadratisch Standard,

Andere Ausführungen und Abmessungen auf Anfrage